

Die Epilepsieberatung Niederbayern
bietet Außensprechtage am
Klinikum St. Elisabeth
PIZ (1. Stock)
St.-Elisabeth-Str. 23
94315 Straubing an.

Ihre Ansprechpartnerin:



Angelika Swientek

Dipl. Sozialpädagogin (FH)

Kontakt:

**Epilepsie Beratung Niederbayern
Außenstelle Kinderkrankenhaus
St. Marien gGmbH**

Träger: Kliniken Dritter Orden gGmbH
Grillparzerstraße 9
84036 Landshut

Tel : 0871/852-1314 oder 0151/70598982

Mail: epilepsie-landshut@kinderklinik-passau.de

Internet: www.epilepsieberatung-niederbayern.de

www.epilepsieberatung-bayern.de

Rechtsträgerin der Beratungsstelle:

Kliniken Dritter Orden gGmbH
Standort Kinderklinik Passau



Die Epilepsie Beratung Niederbayern wird aus Mitteln des Bayerischen Staatsministeriums für Familie, Arbeit und Soziales, des Bezirks Niederbayern und der Kliniken Dritter Orden gGmbH, Standort Kinderklinik Passau in Zusammenarbeit mit dem Kinderkrankenhaus St. Marien gGmbH, Landshut, gefördert.



Bayerisches Staatsministerium für
Familie, Arbeit und Soziales



Rechtsträgerin:

Kliniken Dritter Orden gGmbH
Standort Kinderklinik Passau



Epilepsie Beratung Niederbayern

**Beratungsstelle für Menschen mit
Epilepsie jeden Alters und
Ratsuchende**

**Außensprechtag
am**

**Klinikum St. Elisabeth
St.-Elisabeth-Str. 23
94315 Straubing**

Termine 2024

| | |
|------------|------------|
| 27.02.2024 | 19.03.2024 |
| 23.04.2024 | 28.05.2024 |
| 18.06.2024 | 30.07.2024 |
| 13.08.2024 | 17.09.2024 |
| 15.10.2024 | 12.11.2024 |
| 10.12.2024 | |

**Termine müssen vorab telefonisch
vereinbart werden!**

**Tel.: 0871/852-1314 oder
0151/70598982**

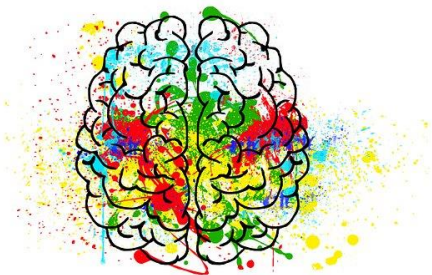
Epilepsie Beratung Niederbayern

Die Beratungsstelle für Menschen mit Epilepsie jeden Alters, deren Angehörige und Ratsuchende bietet Ihnen kostenlose Beratung, Unterstützung und Hilfe an.

Egal ob Sie direkt oder indirekt betroffen sind, unser Ziel ist es, Sie umfassend und professionell zu unterstützen. Als Dienst der Offenen Behindertenarbeit (üOBA) sind wir überregional für Sie tätig.



Zertifizierte Beratungsstelle der Deutschen Gesellschaft für Epileptologie e.V.



pixabay.com

Was ist Epilepsie?

Epilepsie ist eine chronische Erkrankung des zentralen Nervensystems. Sie gehört zu den häufigsten neurologischen Erkrankungen.

Ursachen, Verlaufsformen und Erscheinungsbilder sind vielfältig. Je nach betroffener Hirnregion und Intensität variieren epileptische Anfälle unterschiedlichster Ausprägung.

In Deutschland sind etwa 600.000 Menschen aller Altersgruppen davon betroffen.

Bei der Betreuung von Menschen mit Epilepsie steht die sachgemäße Diagnostik und Behandlung an erster Stelle.

Epilepsien können je nach Art und Schwere der Erkrankung Auswirkungen auf verschiedenste Lebensbereiche der Betroffenen haben. Neben der medizinischen Behandlung ergeben sich häufig rechtliche und soziale Fragen, die schwerwiegender sein können als die Erkrankung selbst.

Wir informieren, beraten und unterstützen

Betroffene jeden Alters, deren Angehörige und Ratsuchende und Institutionen zu folgenden Themen:

- Krankheitsbild
- Bewältigung der Erkrankung
- Persönlicher und familiärer Umgang
- Fragen des alltäglichen Lebens
- Kindergarten und Schule
- Berufswahl, Arbeit und Studium
- Mobilität und Führerschein
- Sozialrechtliche Fragen
- Sport, Freizeit und Wohnen

Wir bieten weiter an:

- Gruppen- und Schulungsangebote
- Fortbildungen und Vorträge

Wir vermitteln Ihnen gerne Kontakte zu Selbsthilfegruppen in Ihrer Region.