

Die Epilepsieberatung Niederbayern
bietet Außensprechtag am
Bezirksklinikum Mainkofen
Neurologische Ambulanz
Gebäude C3/5 Keller Zimmer: K07
94469 Mainkofen an.

Zuständige Kollegin:



Ulrike Jungwirth

Dipl. Sozialpädagogin (FH)
Krankenschwester
Zusatzausbildung Epilepsie
(Epilepsiefachberatung)
Leitung der Beratungsstelle

Informationen:

Epilepsie Beratung Niederbayern
Träger: Kliniken Dritter Orden gGmbH
Standort Kinderklinik Passau
Bischof-Altmann-Str. 9
94032 Passau
Tel : 0851/7205-207
Fax : 0851/7205-47-207
E- mail: epilepsie@kinderklinik-passau.de
Internet: www.epilepsieberatung-niederbayern.de

Rechtsträgerin der Beratungsstelle:
Kliniken Dritter Orden gGmbH
Standort Kinderklinik Passau

Epilepsie Beratung

Die Epilepsie Beratung Niederbayern wird aus Mitteln des Bayerischen Staatsministeriums für Familie, Arbeit und Soziales, des Bezirks Niederbayern und der Kliniken Dritter Orden gGmbH, Standort Kinderklinik Passau in Zusammenarbeit mit dem Kinderkrankenhaus St. Marien gGmbH, Landshut, gefördert.



Bayerisches Staatsministerium für
Familie, Arbeit und Soziales



Rechtsträgerin:



Epilepsie Beratung Niederbayern

**Beratungsstelle für Menschen mit
Epilepsie jeden Alters und
Ratsuchende**

**Außensprechtag
am**

**Bezirksklinikum Mainkofen
Neurologische Ambulanz
Gebäude C3/5 Keller Zimmer: K07
94469 Mainkofen**

Termine 2. HJ 2023

25.07.2023

22.08.2023

26.09.2023

24.10.2023

14.11.2023

12.12.2023

**Termine müssen vorab telefonisch
vereinbart werden!
Tel.: 0851/7205-207**

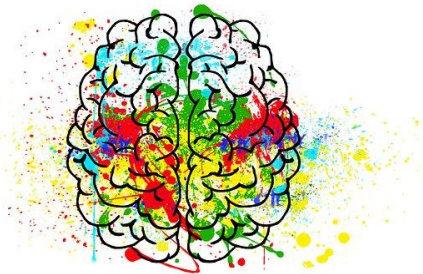
Epilepsie Beratung Niederbayern

Die Beratungsstelle für Menschen mit Epilepsie jeden Alters, deren Angehörige und Ratsuchende bietet Ihnen kostenlose Beratung, Unterstützung und Hilfe an.

Egal ob Sie direkt oder indirekt betroffene sind, unser Ziel ist es, Sie umfassend und professionell zu unterstützen. Als Dienst der Offenen Behindertenarbeit (OBA) sind wir überregional für Sie tätig.



Zertifizierte Beratungsstelle der Deutschen Gesellschaft für Epileptologie e.V.



pixabay.com

Was ist Epilepsie?

Epilepsie ist eine chronische Erkrankung des zentralen Nervensystems. Sie gehört zu den häufigsten neurologischen Erkrankungen.

Ursachen, Verlaufsformen und Erscheinungsbilder sind vielfältig. Je nach betroffener Hirnregion und Intensität variieren epileptische Anfälle unterschiedlichster Ausprägung.

In Deutschland sind etwa 600.000 Menschen aller Altersgruppen davon betroffen.

Bei der Betreuung von Menschen mit Epilepsie steht die sachgemäße Diagnostik und Behandlung an erster Stelle.

Epilepsien können je nach Art und Schwere der Erkrankung Auswirkungen auf verschiedenste Lebensbereiche der Betroffenen haben. Neben der medizinischen Behandlung ergeben sich häufig rechtliche und soziale Fragen, die schwerwiegender sein können als die Erkrankung selbst.

Wir informieren, beraten und unterstützen

Betroffene jeden Alters, deren Angehörige und Ratsuchende und Institutionen zu folgenden Themen:

- Krankheitsbild
- Bewältigung der Erkrankung
- Persönlicher und familiärer Umgang
- Fragen des alltäglichen Lebens
- Kindergarten und Schule
- Berufswahl, Arbeit und Studium
- Mobilität und Führerschein
- Sozialrechtliche Fragen
- Sport, Freizeit und Wohnen

Wir bieten weiter an:

- Gruppen- und Schulungsangebote
- Fortbildungen und Vorträge

Wir vermitteln Ihnen auch Kontakte zu Selbsthilfegruppen in Ihrer Region.